

ESTRUTURA

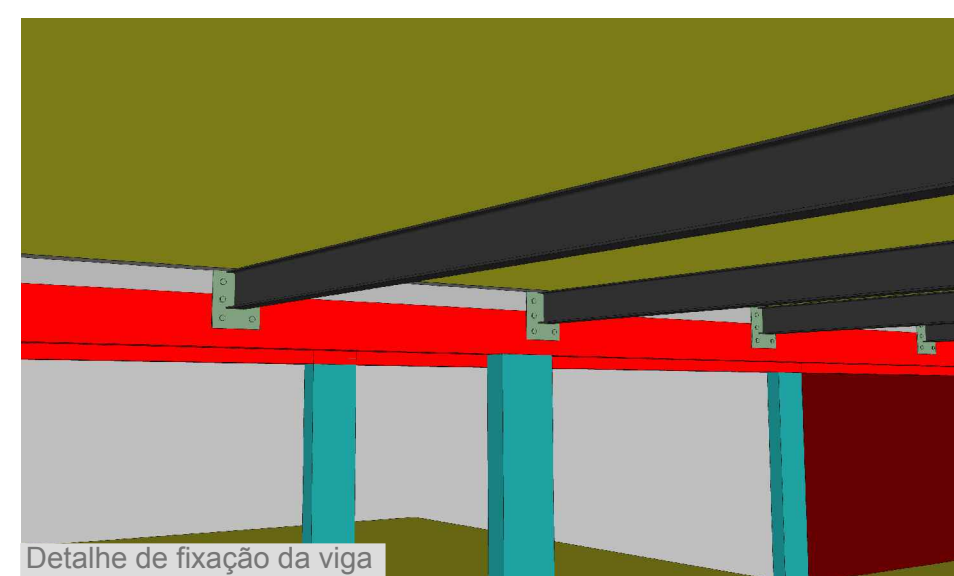
DETALHE FIXAÇÃO VIGA METÁLICA X CONCRETO esc.: 1/10

O edifício é composto por uma estrutura rígida em concreto armado, e por uma estrutura leve em aço.

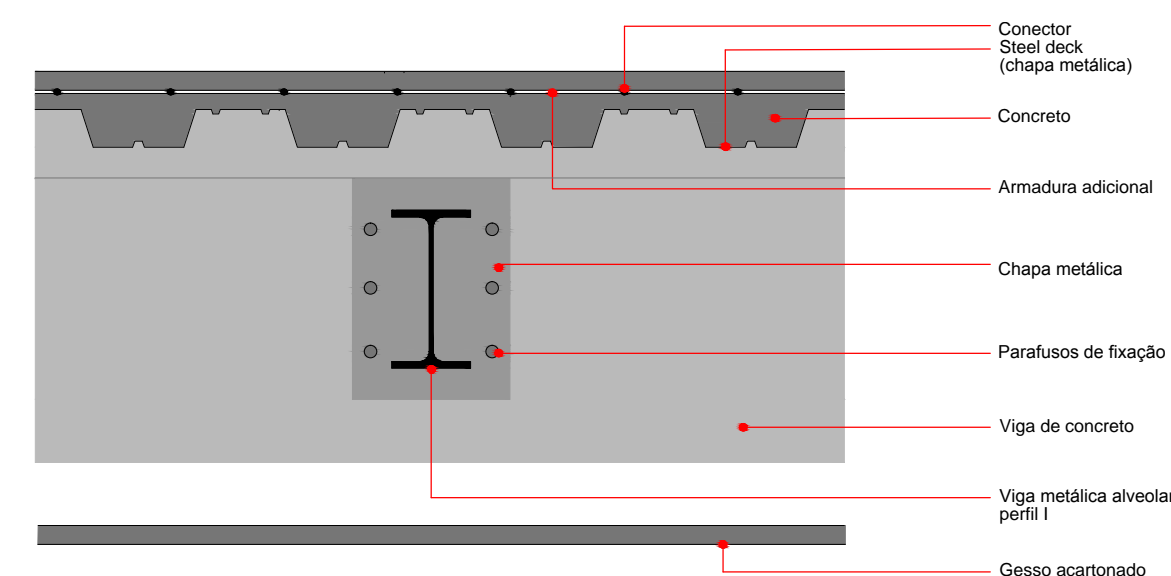
O volume da circulação vertical e o volume inclinado da circulação horizontal são em concreto armado, além do pavimento semi-enterrado, térreo e parte do segundo pavimento serem conformados por laje nervurada com altura de 35cm e pilares de 20x50cm, dando estabilidade à edificação.

Os demais pavimentos (módulos) são estruturados por vigas metálicas alveolares (perfil I) que são fixadas nas vigas de concreto do volume rígido. Nesta estrutura, as lajes são do tipo steel deck.

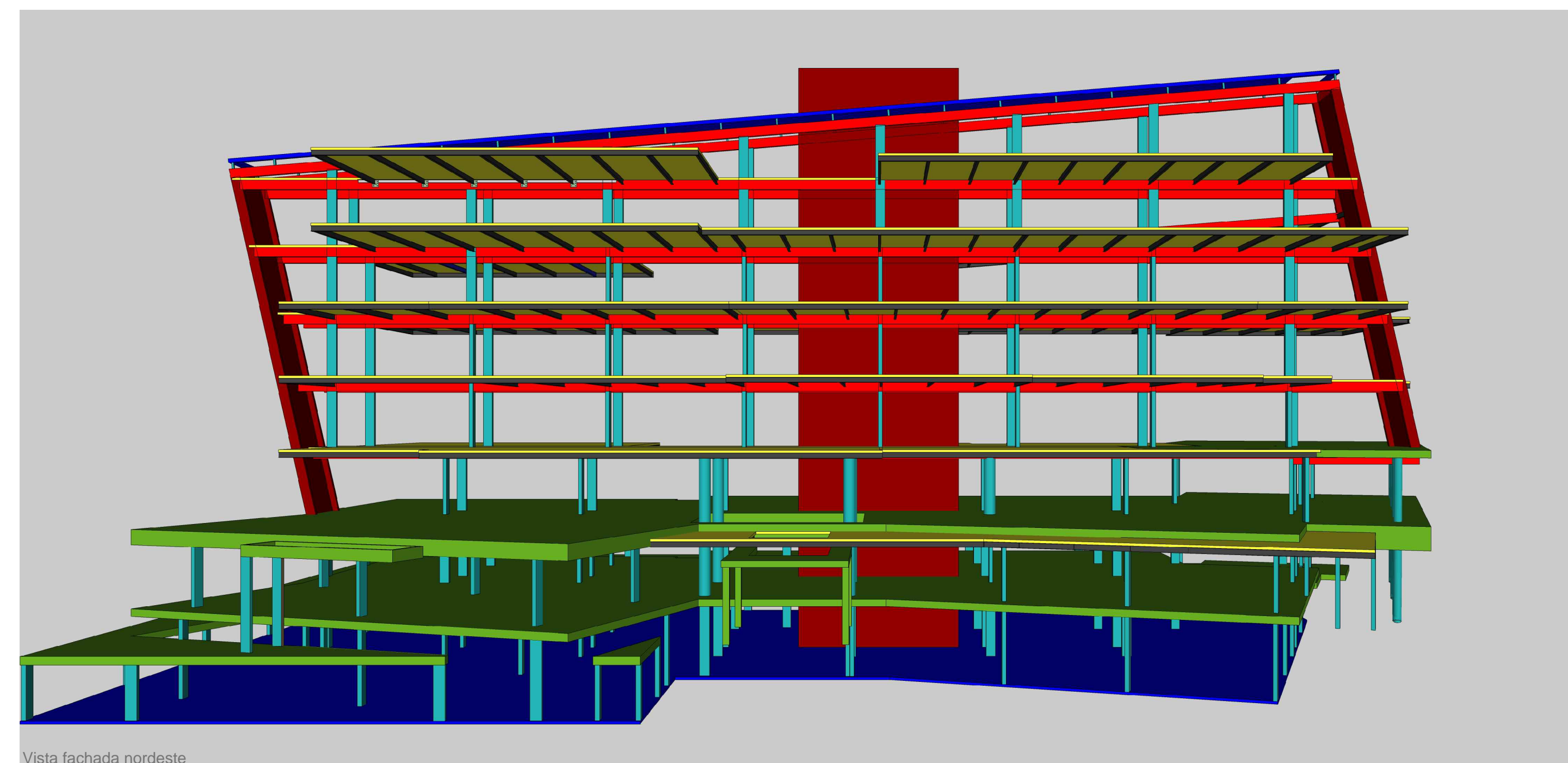
Esta solução estrutural foi escolhida pois ela da resposta à ideia arquitetônica proposta, com módulos deslocados, possibilitando grandes vãos e balanços.



Detalhe de fixação da viga



PERSPECTIVAS ESTRUTURA



Vista fachada nordeste

PAISAGISMO

O paisagismo foi pensado na apropriação do público em geral, como um local de encontro de qualidade, o que é inexistente no município.

O paisagismo segue a mesma linguagem do edifício com linhas retas, onde a textura do brise é refletida na paginação de piso, em madeira, configurando áreas de estar.

O calçamento recebe um piso cerâmico anti-derrapante em tom cinza claro. Para marcar o acesso do hotel, a paginação muda para um tom mais escuro.

Os bancos são em concreto cinza remetendo os módulos que compõe o prédio.

Os canteiros recebem forração em tons esverdeados e amarelados para contrastar com a arquitetura proposta.

Foram utilizadas árvores perenes com folhas verdes, sombreando em todas as estações do ano, além de árvores caducas, que no verão tem papel fundamental no sombreamento, e em outras estações mudam a paisagem com a queda de suas folhas.



Vista aérea geral paisagismo

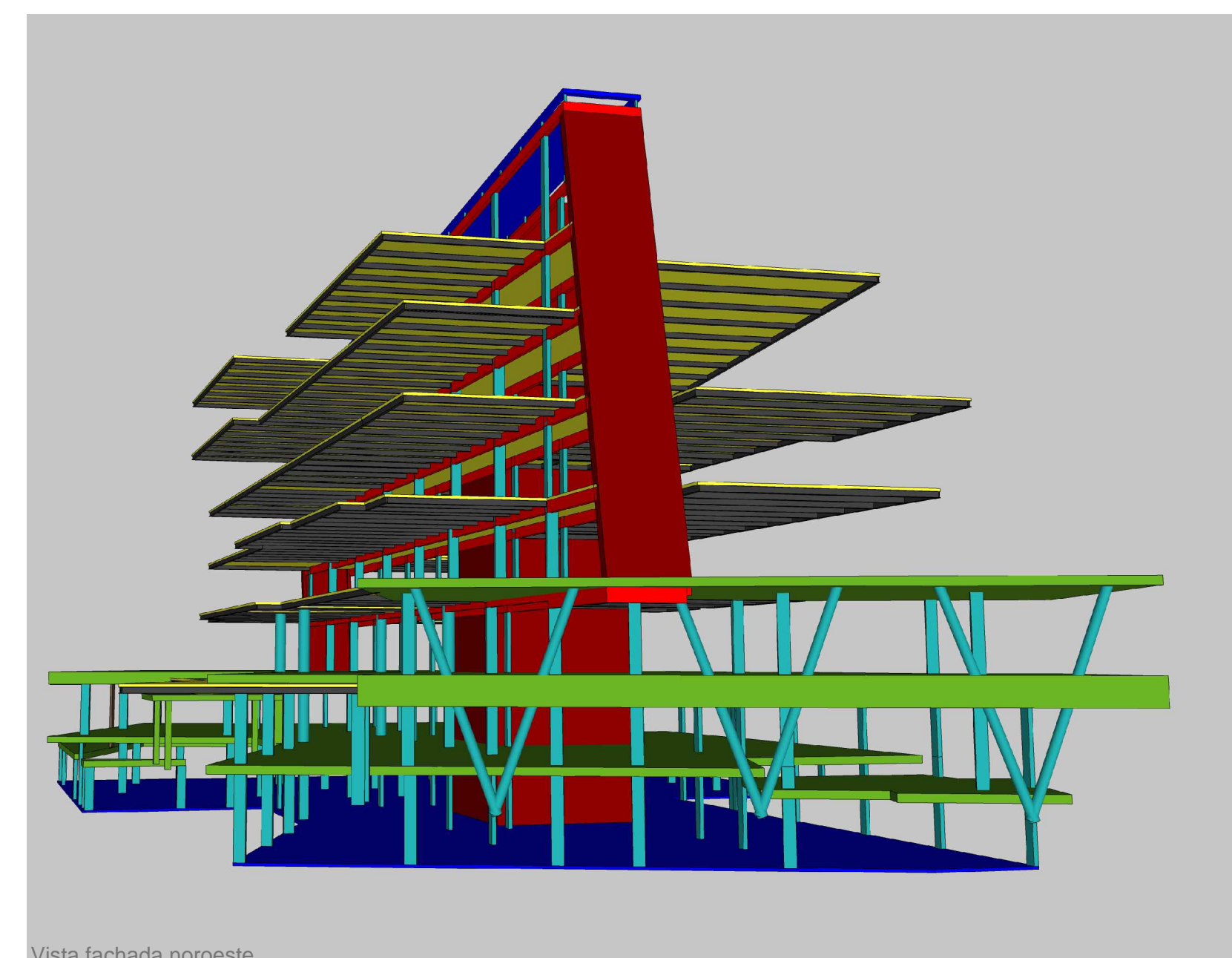


Paginação diferente marcando acesso do hotel

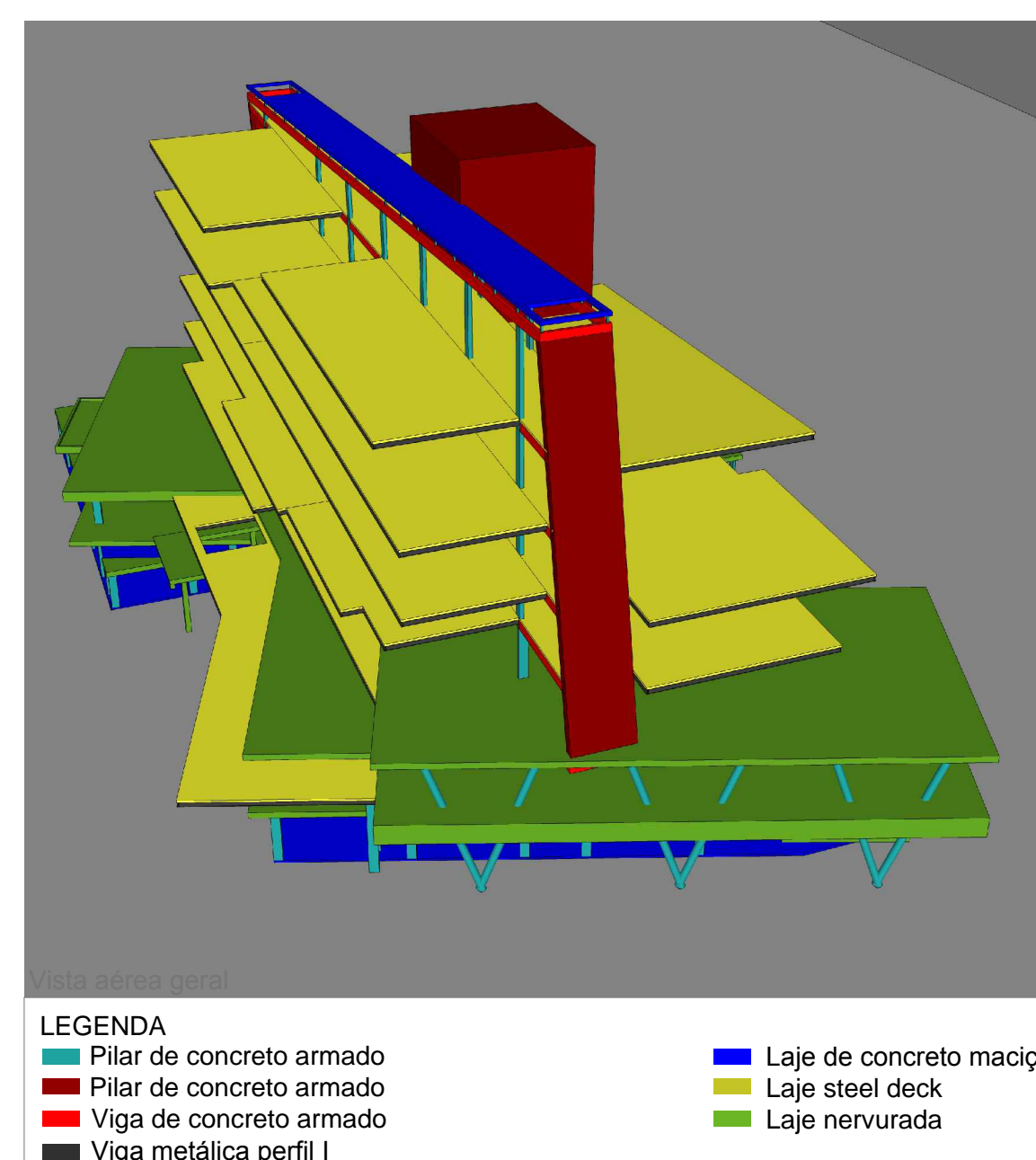
PERSPECTIVAS PAISAGISMO



Vista lateral área de estar



Vista fachada noroeste



Vista área de estar / paisagismo